



**КОМИТЕТ ИМУЩЕСТВЕННЫХ ОТНОШЕНИЙ  
АДМИНИСТРАЦИИ ПЕРМСКОГО МУНИЦИПАЛЬНОГО РАЙОНА**

**РАСПОРЯЖЕНИЕ**

24.05.2022

№ 2054

**Об установлении публичного  
сервитута на часть земельных  
участков**

В соответствии со ст. 23, гл. V.7 Земельного кодекса Российской Федерации, Федеральным законом от 25.10.2001 № 137-ФЗ «О введении в действие Земельного кодекса Российской Федерации», пп. 3.7.5 п. 3.7 разд. 3 Положения о комитете имущественных отношений администрации Пермского муниципального района, утвержденного решением Земского Собрания Пермского муниципального района Пермского края от 22.12.2016 № 178, на основании ходатайства открытого акционерного общества «Межрегиональная распределительная сетевая компания Урала» (ИНН 6671163413, ОГРН 1056604000970) (далее - ОАО «МРСК Урала») № 19п:

1. Установить в интересах ОАО «МРСК Урала» публичный сервитут общей площадью 17334 кв.м на часть земельных участков:

- с кадастровым номером 59:32:3250002:1293, расположенный по адресу: Пермский край, Пермский район, Култаевское с/п, кв-л Гляденовский, ул. Лабиринтовая, з/у 83;

- с кадастровым номером 59:32:3250002:1294, расположенный по адресу: Пермский край, Пермский район, Култаевское с/п, в 0,110 км севернее д. Севастьяны, участок 20;

- с кадастровым номером 59:32:3250002:1295, расположенный по адресу: Пермский край, Пермский район, Култаевское с/п, в 0,110 км севернее д. Севастьяны, участок 3;

- с кадастровым номером 59:32:3250002:1296, расположенный по адресу: Пермский край, Пермский район, Култаевское с/п, в 0,110 км севернее д. Севастьяны, участок 4;

- с кадастровым номером 59:32:3250002:1297, расположенный по адресу: Пермский край, Пермский район, Култаевское с/п, в 0,110 км севернее д. Севастьяны, участок 5;

- с кадастровым номером 59:32:3250002:1307, расположенный по адресу: Пермский край, Пермский район, Култаевское с/п, кв-л Гляденовский, ул. Севастьяновская, з/у 58;

- с кадастровым номером 59:32:3250002:1309, расположенный по адресу: Пермский край, Пермский район, Култаевское с/п, в 0,110 км севернее д. Севастьяны, участок 17;
- с кадастровым номером 59:32:3250002:1312, расположенный по адресу: Пермский край, Пермский район, Култаевское с/п, кв-л Гляденовский, ул. Севастьяновская, з/у 42;
- с кадастровым номером 59:32:3250002:2492, расположенный по адресу: Пермский край, Пермский район, Култаевское с/п, в 0,01 км северо-западнее д. Севастьяны;
- с кадастровым номером 59:32:3250002:4097, расположенный по адресу: Пермский край, Пермский район, Култаевское с/п, кв-л Гляденовский, ул. Севастьяновская, з/у 52;
- с кадастровым номером 59:32:3250002:4127, расположенный по адресу: Пермский край, Пермский район, Култаевское с/п, в 0,04 км северо-восточнее д. Севастьяны;
- с кадастровым номером 59:32:3250002:1884, расположенный по адресу: Пермский край, Пермский район, Култаевское с/п, в 0,1 км севернее д. Севастьяны;
- с кадастровым номером 59:32:3250002:1969, расположенный по адресу: Пермский край, Пермский район, Култаевское с/п, в 0.07 км севернее д. Севастьяны;
- с кадастровым номером 59:32:3250002:1983, расположенный по адресу: Пермский край, Пермский район, Култаевское с/п, в 0.07 км севернее д. Севастьяны;
- с кадастровым номером 59:32:3250002:1984, расположенный по адресу: Пермский край, Пермский район, Култаевское с/п, в 0.07 км севернее д. Севастьяны;
- с кадастровым номером 59:32:3250002:1985, расположенный по адресу: Пермский край, Пермский район, Култаевское с/п, кв-л Гляденовский, ул. Лабиринтовая, з/у 89;
- с кадастровым номером 59:32:3250002:1986, расположенный по адресу: Пермский край, Пермский район, Култаевское с/п, кв-л Гляденовский, ул. Лабиринтовая, з/у 91;
- с кадастровым номером 59:32:3250002:1987, расположенный по адресу: Пермский край, Пермский район, Култаевское с/п, кв-л Гляденовский, ул. Лабиринтовая, з/у 93;
- с кадастровым номером 59:32:3250002:1988, расположенный по адресу: Пермский край, Пермский район, Култаевское с/п, в 0.07 км севернее д. Севастьяны;
- с кадастровым номером 59:32:3250002:1989, расположенный по адресу: Пермский край, Пермский район, Култаевское с/п, в 0.07 км севернее

д. Севастьяны;

- с кадастровым номером 59:32:3250002:1990, расположенный по адресу: Пермский край, Пермский район, Култаевское с/п, в 0.07 км севернее д. Севастьяны;

- с кадастровым номером 59:32:3250002:1991, расположенный по адресу: Пермский край, Пермский район, Култаевское с/п, в 0.07 км севернее д. Севастьяны;

- с кадастровым номером 59:32:3250002:1992, расположенный по адресу: Пермский край, Пермский район, Култаевское с/п, в 0.07 км севернее д. Севастьяны;

- с кадастровым номером 59:32:3250002:1993, расположенный по адресу: Пермский край, Пермский район, Култаевское с/п, в 0.07 км севернее д. Севастьяны;

- с кадастровым номером 59:32:3250002:1994, расположенный по адресу: Пермский край, Пермский район, Култаевское с/п, в 0.07 км севернее д. Севастьяны;

- с кадастровым номером 59:32:3250002:1995, расположенный по адресу: Пермский край, Пермский район, Култаевское с/п, кв-л Гляденовский, ул. Лабиринтовая, з/у 109;

- с кадастровым номером 59:32:3250002:1996, расположенный по адресу: Пермский край, Пермский район, Култаевское с/п, в 0.07 км севернее д. Севастьяны;

- с кадастровым номером 59:32:3250002:1997, расположенный по адресу: Пермский край, Пермский район, Култаевское с/п, кв-л Гляденовский, ул. Севастьяновская, з/у 22;

- с кадастровым номером 59:32:3250002:2005, расположенный по адресу: Пермский край, Пермский район, Култаевское с/п, в 0.07 км севернее д. Севастьяны;

- с кадастровым номером 59:32:3250002:2493, расположенный по адресу: Пермский край, Пермский район, Култаевское с/п, в 0,11 км северо-западнее д. Севастьяны;

- с кадастровым номером 59:32:3250002:2717, расположенный по адресу: Пермский край, Пермский район, Култаевское с/п, примерно в 0,23 км по направлению на север от д. Севастьяны, участок 30;

- с кадастровым номером 59:32:3250002:2728, расположенный по адресу: Пермский край, Пермский район, Култаевское с/п, примерно в 0,23 км по направлению на север от д. Севастьяны, участок 13;

- с кадастровым номером 59:32:3250002:2729, расположенный по адресу: Пермский край, Пермский район, Култаевское с/п, кв-л Гляденовский, ул. Севастьяновская, з/у 14;

- с кадастровым номером 59:32:3250002:2730, расположенный по адресу: Пермский край, Пермский район, Култаевское с/п, примерно в 0,23 км по















направлению на север от д. Севастьяны, участок 28;

- с кадастровым номером 59:32:3250002:972, расположенный по адресу: Пермский край, Пермский район, Култаевское с/п, примерно в 0,01 км по направлению на север от д. Севастьяны, участок 29;

- с кадастровым номером 59:32:3250002:974, расположенный по адресу: Пермский край, Пермский район, Култаевское с/п, примерно в 0,01 км по направлению на север от д. Севастьяны, участок 53;

- с кадастровым номером 59:32:3250002:976, расположенный по адресу: Пермский край, Пермский район, Култаевское с/п, примерно в 0,01 км по направлению на север от д. Севастьяны, участок 14;

- с кадастровым номером 59:32:3250002:977, расположенный по адресу: Пермский край, Пермский район, Култаевское с/п, кв-л Гляденовский, ул. Придорожная, з/у 89;

- с кадастровым номером 59:32:3250002:978, расположенный по адресу: Пермский край, Пермский район, Култаевское с/п, примерно в 0,01 км по направлению на север от д. Севастьяны, участок 39;

- с кадастровым номером 59:32:3250002:980, расположенный по адресу: Пермский край, Пермский район, Култаевское с/п, примерно в 0,01 км по направлению на север от д. Севастьяны, участок 7;

- с кадастровым номером 59:32:3250002:981, расположенный по адресу: Пермский край, Пермский район, Култаевское с/п, примерно в 0,01 км по направлению на север от д. Севастьяны, участок 9;

- с кадастровым номером 59:32:3250002:983, расположенный по адресу: Пермский край, Пермский район, Култаевское с/п, примерно в 0,01 км по направлению на север от д. Севастьяны, участок 13;

- с кадастровым номером 59:32:3250002:984, расположенный по адресу: Пермский край, Пермский район, Култаевское с/п, примерно в 0,01 км по направлению на север от д. Севастьяны, участок 46;

- с кадастровым номером 59:32:0000000:13117, расположенный по адресу: Пермский край, Пермский район, Култаевское с/п, д. Севастьяны, ул. Запашная.

Цель: Для размещения объекта электросетевого хозяйства «ВЛ-0,4 кВ ф. 1 от ТП-47743».

Срок: 49 лет.

2. Утвердить границы публичного сервитута земельных участков, указанных в п. 1 настоящего распоряжения, согласно прилагаемой схеме расположения границ публичного сервитута.

3. Срок, в течение которого использование указанных в п. 1 настоящего распоряжения земельных участков в соответствии с их разрешенным использованием будет невозможно или существенно затруднено в связи с осуществлением сервитута – не установлен.

4. Порядок установления зон с особыми условиями использования территорий и содержание ограничений прав на земельные участки в границах

таких зон установлен Постановлением Правительства РФ от 24.02.2009 № 160 «О порядке установления охранных зон объектов электросетевого хозяйства и особых условий использования земельных участков, расположенных в границах таких зон».

5. Плата за публичный сервитут не устанавливается в соответствии с ч. 4 ст. 3.6 Федерального закона от 25.10.2001 года № 137-ФЗ «О введении в действие Земельного кодекса Российской Федерации».

6. Комитету имущественных отношений администрации Пермского муниципального района в течение 5 рабочих дней со дня подписания настоящего распоряжения:

6.1. Направить настоящее распоряжение правообладателям земельных участков, указанных в п. 1 распоряжения;

6.2. Направить настоящее распоряжение в Управление Федеральной службы государственной регистрации, кадастра и картографии по Пермскому краю;

6.3. Направить настоящее распоряжение в ОАО «МРСК Урала», а также сведения о лицах, являющихся правообладателями земельных участков, сведения о лицах, подавших заявления об учете их прав (обременений прав) на земельные участки, способах связи с ними, копии документов, подтверждающих права указанных лиц на земельные участки;

6.4. Направить в администрацию Култаевского сельского поселения настоящее распоряжение для опубликования в порядке, установленном для официального опубликования (обнародования) муниципальных правовых актов уставом поселения.

7. Разместить настоящее распоряжение на сайте Пермского муниципального района [www.permraion.ru](http://www.permraion.ru).

8. Настоящее распоряжение вступает в силу со дня его подписания.

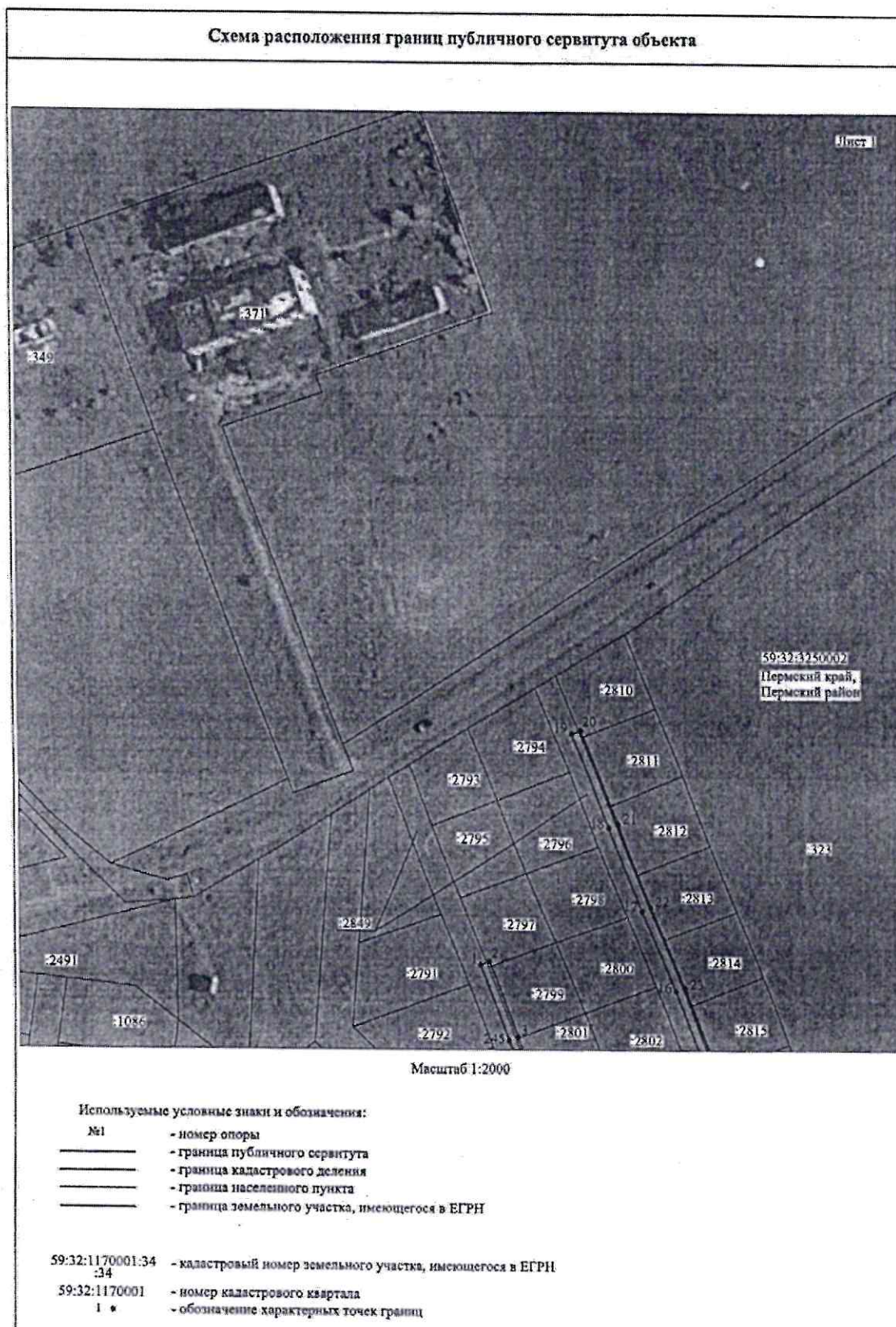
9. Контроль исполнения распоряжения оставляю за собой.

Председатель комитета



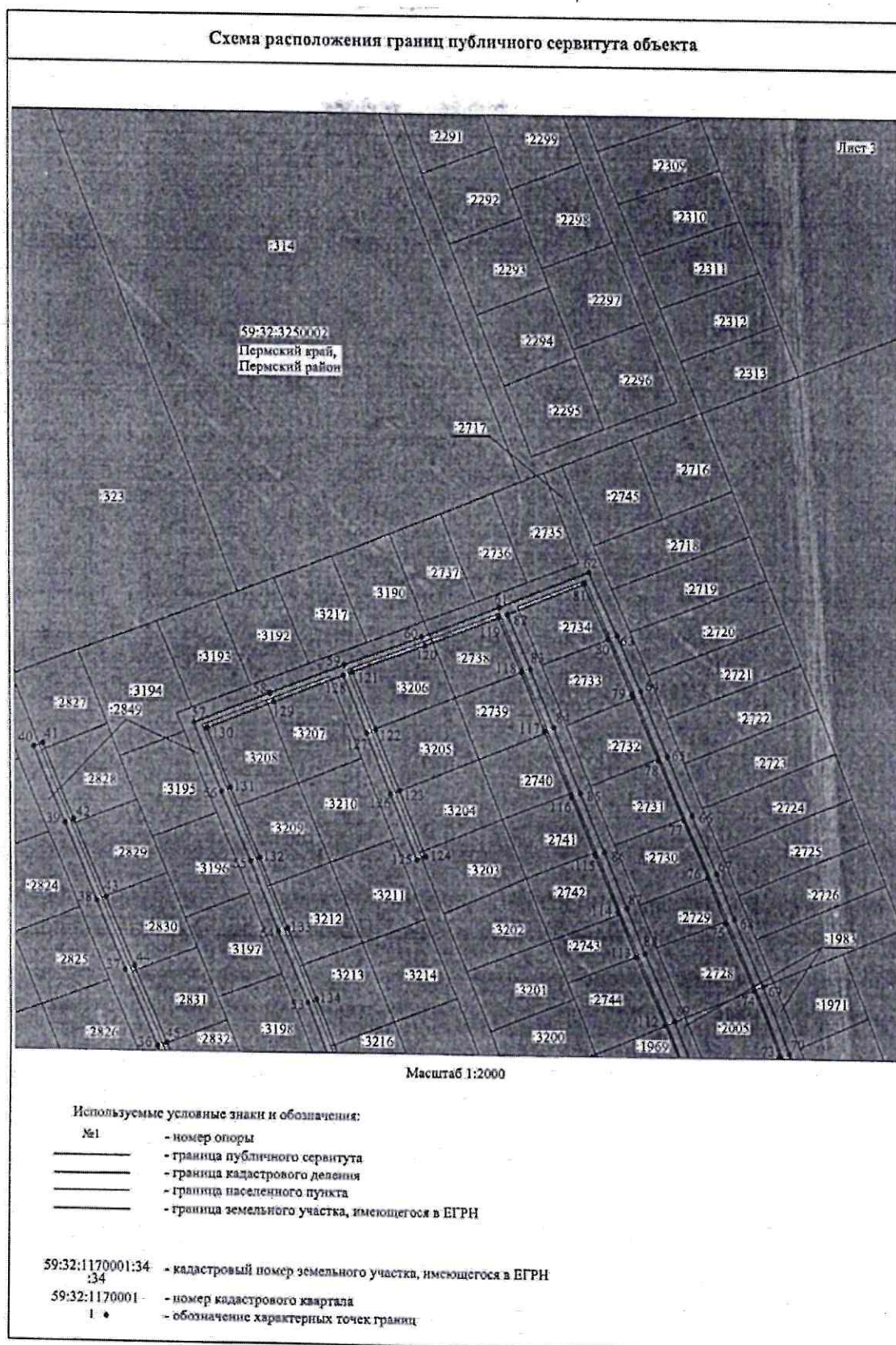
Д.В. Ракицкий

Приложение № 1  
к распоряжению  
комитета имущественных  
отношений администрации  
Пермского муниципального района  
от 24.05.2022 № 2054

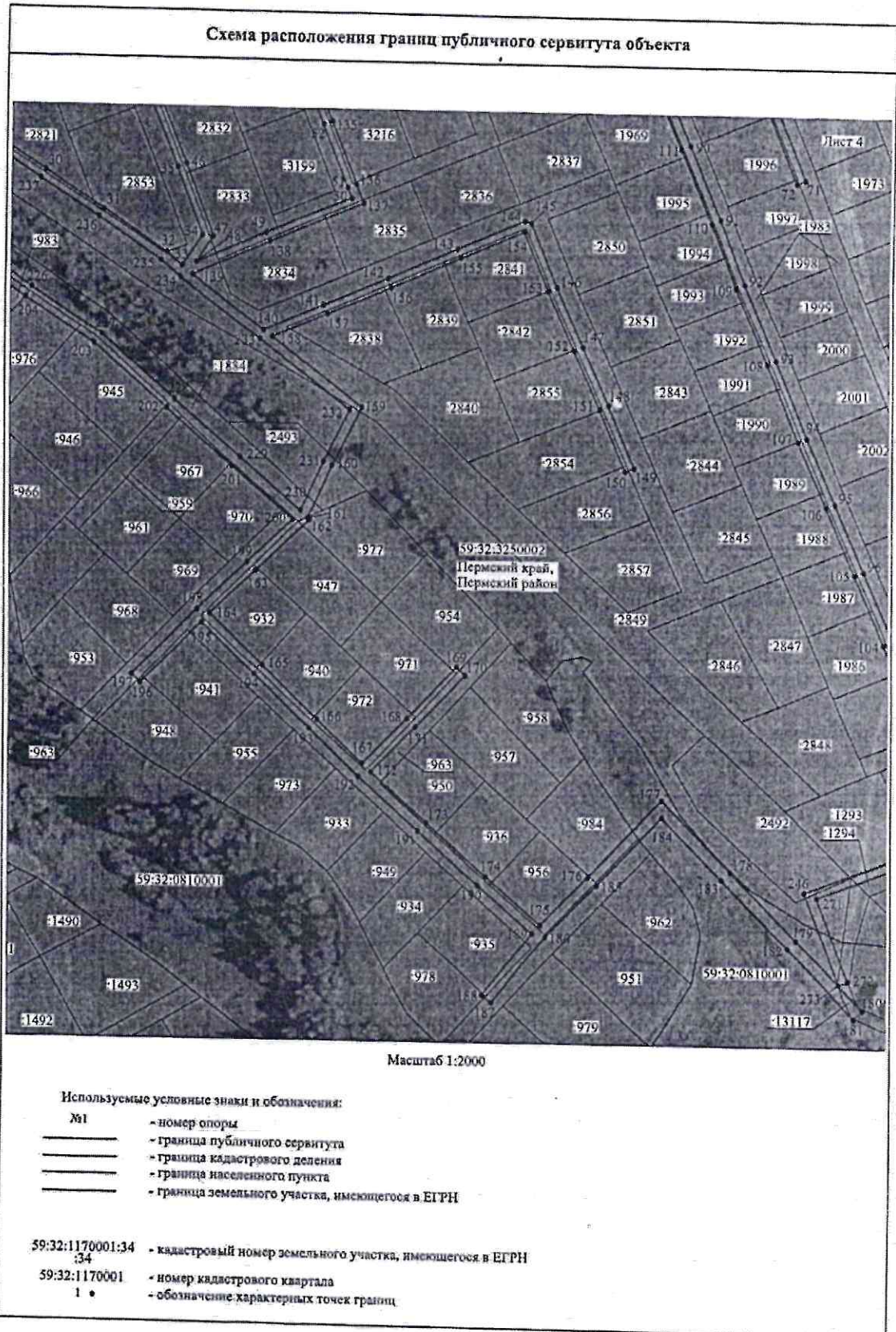




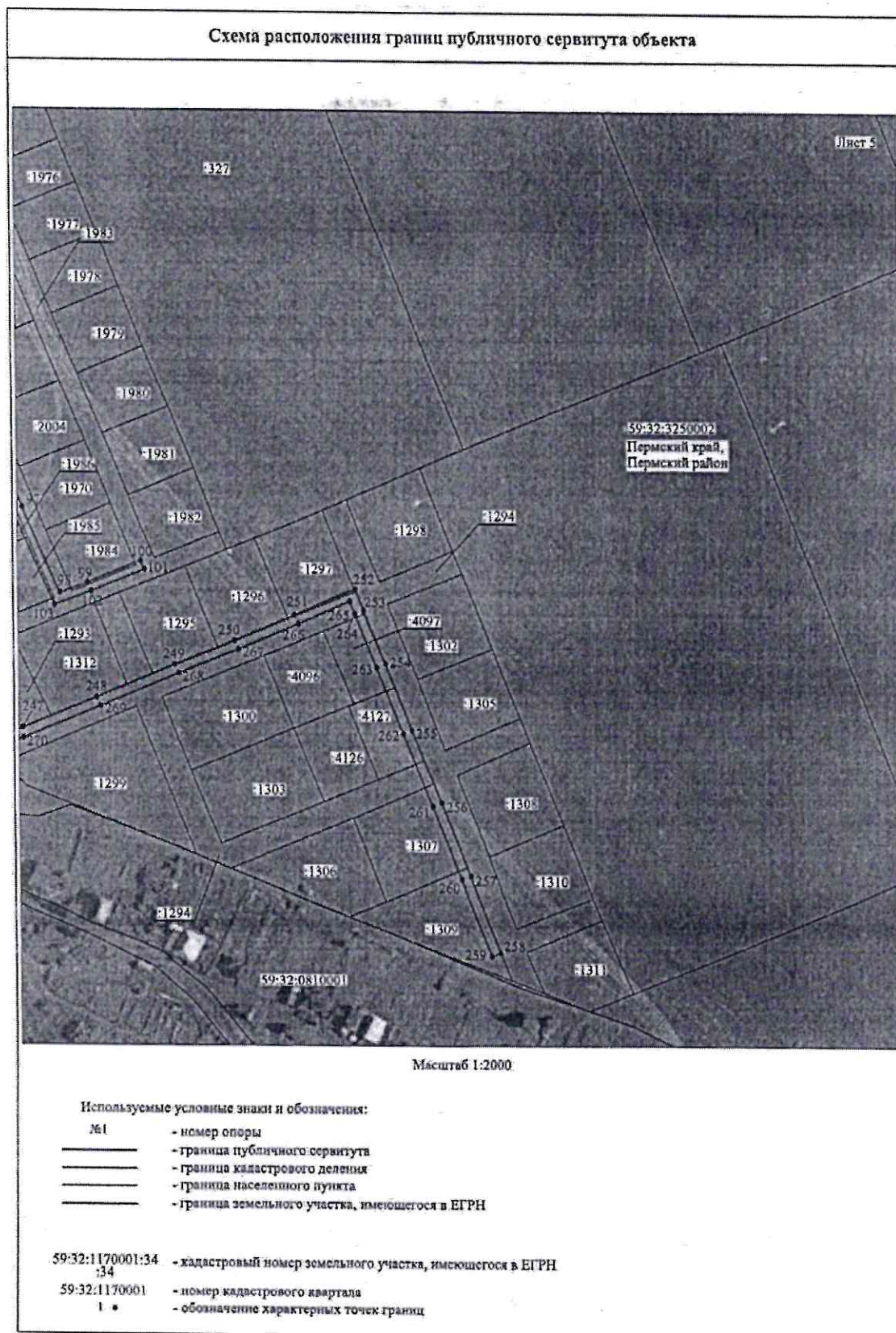
Приложение № 3  
к распоряжению  
комитета имущественных  
отношений администрации  
Пермского муниципального района  
от 24.05.2022 № 2054



Приложение № 4  
к распоряжению  
комитета имущественных  
отношений администрации  
Пермского муниципального района  
от 24.05.2022 № 2054



Приложение № 5  
к распоряжению  
комитета имущественных  
отношений администрации  
Пермского муниципального района  
от 24.05.2022 № 2054





Приложение № 6  
к распоряжению  
комитета имущественных  
отношений администрации  
Пермского муниципального района  
от 24.05.2022 № 2054

**ОПИСАНИЕ МЕСТОПОЛОЖЕНИЯ ГРАНИЦ**

Публичный сервитут для размещения объекта электросетевого хозяйства «ВЛ-0,4кВ ф.1 от ТП-47743»  
(наименование объекта, местоположение границ которого описано (далее - объект)

Раздел 1

Сведения об объекте

Сведения об объекте		
№ п/п	Характеристики объекта	Описание характеристик
1	2	3
1	Местоположение объекта	Пермский край, Пермский район
2	Площадь объекта +/- величина погрешности определения площади (Р+/- Дельта Р)	17334 кв.м ± 26 кв.м
3	Иные характеристики объекта	Публичный сервитут для размещения объекта электросетевого хозяйства «ВЛ-0,4кВ ф.1 от ТП-47743» на срок 49 лет

Приложение № 7  
к распоряжению  
комитета имущественных  
отношений администрации  
Пермского муниципального района  
от 24.05.2022 № 2054

Раздел 2

Сведения о местоположении границ объекта					
1. Система координат <u>МСК-59, зона 2</u>					
2. Сведения о характерных точках границ объекта					
Обозначение характерных точек границ	Координаты, м		Метод определения координат характерной точки	Средняя квадратическая погрешность положения характерной точки (M <sub>t</sub> ), м	Описание обозначения точки на местности (при наличии)
	X	Y			
1	2	3	4	5	6
Зона1(1)	-	-	-	-	-
1	507947.54	2215071.42	Метод спутниковых геодезических измерений (определений)	0.10	-
2	507948.96	2215075.17	Метод спутниковых геодезических измерений (определений)	0.10	-
3	507917.69	2215086.95	Метод спутниковых геодезических измерений (определений)	0.10	-
4	507888.08	2215098.16	Метод спутниковых геодезических измерений (определений)	0.10	-
5	507858.35	2215109.28	Метод спутниковых геодезических измерений (определений)	0.10	-
6	507829.12	2215120.60	Метод спутниковых геодезических измерений (определений)	0.10	-
7	507805.91	2215148.78	Метод спутниковых геодезических измерений (определений)	0.10	-
8	507782.26	2215177.73	Метод спутниковых геодезических измерений (определений)	0.10	-
9	507758.90	2215206.33	Метод спутниковых геодезических измерений (определений)	0.10	-
10	507740.11	2215229.58	Метод спутниковых геодезических измерений (определений)	0.10	-
11	507766.41	2215218.96	Метод спутниковых геодезических измерений (определений)	0.10	-
12	507798.44	2215206.54	Метод спутниковых геодезических измерений (определений)	0.10	-
13	507832.74	2215192.67	Метод спутниковых геодезических измерений (определений)	0.10	-
14	507866.78	2215179.39	Метод спутниковых геодезических измерений (определений)	0.10	-
15	507900.83	2215166.00	Метод спутниковых геодезических измерений (определений)	0.10	-
16	507936.59	2215152.02	Метод спутниковых геодезических измерений (определений)	0.10	-
17	507971.08	2215138.28	Метод спутниковых геодезических измерений (определений)	0.10	-
18	508005.95	2215124.90	Метод спутниковых геодезических измерений (определений)	0.10	-
19	508043.82	2215110.07	Метод спутниковых геодезических измерений (определений)	0.10	-
20	508045.28	2215113.79	Метод спутниковых геодезических измерений (определений)	0.10	-
21	508007.40	2215128.62	Метод спутниковых геодезических измерений (определений)	0.10	-
22	507972.55	2215142.00	Метод спутниковых геодезических измерений (определений)	0.10	-
23	507938.06	2215155.74	Метод спутниковых геодезических измерений (определений)	0.10	-
24	507902.29	2215169.72	Метод спутниковых геодезических измерений (определений)	0.10	-
25	507868.24	2215183.11	Метод спутниковых геодезических измерений (определений)	0.10	-

Приложение № 8  
к распоряжению  
комитета имущественных  
отношений администрации  
Пермского муниципального района  
от 24.05.2022 № 2054

26	507834.23	2215196.39	Метод спутниковых геодезических измерений (определений)	0.10	-
27	507799.92	2215210.25	Метод спутниковых геодезических измерений (определений)	0.10	-
28	507767.88	2215222.68	Метод спутниковых геодезических измерений (определений)	0.10	-
29	507735.06	2215235.93	Метод спутниковых геодезических измерений (определений)	0.10	-
30	507718.69	2215262.10	Метод спутниковых геодезических измерений (определений)	0.10	-
31	507702.97	2215286.94	Метод спутниковых геодезических измерений (определений)	0.10	-
32	507685.84	2215313.27	Метод спутниковых геодезических измерений (определений)	0.10	-
33	507680.58	2215319.94	Метод спутниковых геодезических измерений (определений)	0.10	-
34	507692.91	2215328.14	Метод спутниковых геодезических измерений (определений)	0.10	-
35	507720.62	2215317.45	Метод спутниковых геодезических измерений (определений)	0.10	-
36	507747.82	2215306.29	Метод спутниковых геодезических измерений (определений)	0.10	-
37	507779.87	2215293.27	Метод спутниковых геодезических измерений (определений)	0.10	-
38	507808.49	2215281.65	Метод спутниковых геодезических измерений (определений)	0.10	-
39	507840.85	2215268.61	Метод спутниковых геодезических измерений (определений)	0.10	-
40	507872.28	2215255.90	Метод спутниковых геодезических измерений (определений)	0.10	-
41	507873.78	2215259.61	Метод спутниковых геодезических измерений (определений)	0.10	-
42	507842.35	2215272.31	Метод спутниковых геодезических измерений (определений)	0.10	-
43	507809.99	2215285.37	Метод спутниковых геодезических измерений (определений)	0.10	-
44	507781.37	2215296.98	Метод спутниковых геодезических измерений (определений)	0.10	-
45	507749.34	2215309.99	Метод спутниковых геодезических измерений (определений)	0.10	-
46	507722.12	2215321.16	Метод спутниковых геодезических измерений (определений)	0.10	-
47	507692.41	2215332.62	Метод спутниковых геодезических измерений (определений)	0.10	-
48	507682.14	2215325.79	Метод спутниковых геодезических измерений (определений)	0.10	-
49	507694.46	2215354.56	Метод спутниковых геодезических измерений (определений)	0.10	-
50	507709.16	2215390.17	Метод спутниковых геодезических измерений (определений)	0.10	-
51	507713.53	2215388.35	Метод спутниковых геодезических измерений (определений)	0.10	-
52	507739.54	2215377.86	Метод спутниковых геодезических измерений (определений)	0.10	-
53	507766.71	2215367.46	Метод спутниковых геодезических измерений (определений)	0.10	-
54	507796.67	2215355.42	Метод спутниковых геодезических измерений (определений)	0.10	-
55	507825.51	2215344.12	Метод спутниковых геодезических измерений (определений)	0.10	-
56	507854.91	2215332.50	Метод спутниковых геодезических измерений (определений)	0.10	-
57	507882.69	2215321.53	Метод спутниковых геодезических измерений (определений)	0.10	-
58	507895.03	2215352.31	Метод спутниковых геодезических измерений (определений)	0.10	-
59	507907.12	2215382.90	Метод спутниковых геодезических измерений (определений)	0.10	-

Приложение № 9  
к распоряжению  
комитета имущественных  
отношений администрации  
Пермского муниципального района  
от 24.05.2022 № 2054

60	507919.49	2215415.12	Метод спутниковых геодезических измерений (определений)	0.10	-
61	507932.46	2215447.38	Метод спутниковых геодезических измерений (определений)	0.10	-
62	507947.63	2215484.58	Метод спутниковых геодезических измерений (определений)	0.10	-
63	507920.86	2215496.00	Метод спутниковых геодезических измерений (определений)	0.10	-
64	507897.40	2215505.63	Метод спутниковых геодезических измерений (определений)	0.10	-
65	507870.92	2215516.59	Метод спутниковых геодезических измерений (определений)	0.10	-
66	507846.86	2215526.56	Метод спутниковых геодезических измерений (определений)	0.10	-
67	507822.67	2215536.55	Метод спутниковых геодезических измерений (определений)	0.10	-
68	507804.03	2215543.93	Метод спутниковых геодезических измерений (определений)	0.10	-
69	507775.65	2215555.92	Метод спутниковых геодезических измерений (определений)	0.10	-
70	507748.08	2215567.02	Метод спутниковых геодезических измерений (определений)	0.10	-
71	507719.94	2215578.34	Метод спутниковых геодезических измерений (определений)	0.10	-
72	507718.45	2215574.63	Метод спутниковых геодезических измерений (определений)	0.10	-
73	507746.59	2215563.31	Метод спутниковых геодезических измерений (определений)	0.10	-
74	507774.11	2215552.22	Метод спутниковых геодезических измерений (определений)	0.10	-
75	507802.50	2215540.23	Метод спутниковых геодезических измерений (определений)	0.10	-
76	507821.16	2215532.85	Метод спутниковых геодезических измерений (определений)	0.10	-
77	507845.34	2215522.86	Метод спутниковых геодезических измерений (определений)	0.10	-
78	507869.40	2215512.89	Метод спутниковых геодезических измерений (определений)	0.10	-
79	507895.88	2215501.93	Метод спутниковых геодезических измерений (определений)	0.10	-
80	507919.31	2215492.31	Метод спутниковых геодезических измерений (определений)	0.10	-
81	507942.44	2215482.44	Метод спутниковых геодезических измерений (определений)	0.10	-
82	507929.50	2215450.73	Метод спутниковых геодезических измерений (определений)	0.10	-
83	507906.25	2215460.19	Метод спутниковых геодезических измерений (определений)	0.10	-
84	507882.25	2215469.79	Метод спутниковых геодезических измерений (определений)	0.10	-
85	507855.66	2215480.65	Метод спутниковых геодезических измерений (определений)	0.10	-
86	507831.10	2215490.38	Метод спутниковых геодезических измерений (определений)	0.10	-
87	507808.10	2215499.65	Метод спутниковых геодезических измерений (определений)	0.10	-
88	507789.22	2215507.08	Метод спутниковых геодезических измерений (определений)	0.10	-
89	507760.79	2215518.96	Метод спутниковых геодезических измерений (определений)	0.10	-
90	507733.32	2215530.50	Метод спутниковых геодезических измерений (определений)	0.10	-
91	507702.74	2215543.29	Метод спутниковых геодезических измерений (определений)	0.10	-
92	507676.51	2215554.01	Метод спутниковых геодезических измерений (определений)	0.10	-
93	507644.76	2215566.94	Метод спутниковых геодезических измерений (определений)	0.10	-

Приложение № 10  
к распоряжению  
комитета имущественных  
отношений администрации  
Пермского муниципального района  
от 24.05.2022 № 2054

94	507612.90	2215579.99	Метод спутниковых геодезических измерений (определений)	0.10	-
95	507585.95	2215591.81	Метод спутниковых геодезических измерений (определений)	0.10	-
96	507557.04	2215603.87	Метод спутниковых геодезических измерений (определений)	0.10	-
97	507528.04	2215615.96	Метод спутниковых геодезических измерений (определений)	0.10	-
98	507492.37	2215631.25	Метод спутниковых геодезических измерений (определений)	0.10	-
99	507496.86	2215642.75	Метод спутниковых геодезических измерений (определений)	0.10	-
100	507506.15	2215664.66	Метод спутниковых геодезических измерений (определений)	0.10	-
101	507502.47	2215666.22	Метод спутниковых геодезических измерений (определений)	0.10	-
102	507493.17	2215644.28	Метод спутниковых геодезических измерений (определений)	0.10	-
103	507487.23	2215629.10	Метод спутниковых геодезических измерений (определений)	0.10	-
104	507526.47	2215612.28	Метод спутниковых геодезических измерений (определений)	0.10	-
105	507555.50	2215600.17	Метод спутниковых геодезических измерений (определений)	0.10	-
106	507584.35	2215588.14	Метод спутниковых геодезических измерений (определений)	0.10	-
107	507611.32	2215576.32	Метод спутниковых геодезических измерений (определений)	0.10	-
108	507643.24	2215563.24	Метод спутниковых геодезических измерений (определений)	0.10	-
109	507675.00	2215550.31	Метод спутниковых геодезических измерений (определений)	0.10	-
110	507701.21	2215539.60	Метод спутниковых геодезических измерений (определений)	0.10	-
111	507731.77	2215526.81	Метод спутниковых геодезических измерений (определений)	0.10	-
112	507759.25	2215515.27	Метод спутниковых геодезических измерений (определений)	0.10	-
113	507787.70	2215503.38	Метод спутниковых геодезических измерений (определений)	0.10	-
114	507806.62	2215495.93	Метод спутниковых геодезических измерений (определений)	0.10	-
115	507829.61	2215486.67	Метод спутниковых геодезических измерений (определений)	0.10	-
116	507854.16	2215476.94	Метод спутниковых геодезических измерений (определений)	0.10	-
117	507880.75	2215466.09	Метод спутниковых геодезических измерений (определений)	0.10	-
118	507904.74	2215456.48	Метод спутниковых геодезических измерений (определений)	0.10	-
119	507928.00	2215447.02	Метод спутниковых геодезических измерений (определений)	0.10	-
120	507915.78	2215416.60	Метод спутниковых геодезических измерений (определений)	0.10	-
121	507904.13	2215386.27	Метод спутниковых геодезических измерений (определений)	0.10	-
122	507880.63	2215395.84	Метод спутниковых геодезических измерений (определений)	0.10	-
123	507856.03	2215405.48	Метод спутниковых геодезических измерений (определений)	0.10	-
124	507828.38	2215416.30	Метод спутниковых геодезических измерений (определений)	0.10	-
125	507826.92	2215412.58	Метод спутниковых геодезических измерений (определений)	0.10	-
126	507854.57	2215401.75	Метод спутниковых геодезических измерений (определений)	0.10	-
127	507879.13	2215392.13	Метод спутниковых геодезических измерений (определений)	0.10	-

Приложение № 11  
к распоряжению  
комитета имущественных  
отношений администрации  
Пермского муниципального района  
от 24.05.2022 № 2054

128	507902.67	2215382.54	Метод спутниковых геодезических измерений (определений)	0.10	-
129	507891.32	2215353.79	Метод спутниковых геодезических измерений (определений)	0.10	-
130	507880.46	2215326.71	Метод спутниковых геодезических измерений (определений)	0.10	-
131	507856.39	2215336.22	Метод спутниковых геодезических измерений (определений)	0.10	-
132	507826.97	2215347.84	Метод спутниковых геодезических измерений (определений)	0.10	-
133	507798.16	2215359.13	Метод спутниковых геодезических измерений (определений)	0.10	-
134	507768.19	2215371.17	Метод спутниковых геодезических измерений (определений)	0.10	-
135	507741.02	2215381.57	Метод спутниковых геодезических измерений (определений)	0.10	-
136	507715.06	2215392.04	Метод спутниковых геодезических измерений (определений)	0.10	-
137	507707.01	2215395.41	Метод спутниковых геодезических измерений (определений)	0.10	-
138	507690.78	2215356.13	Метод спутниковых геодезических измерений (определений)	0.10	-
139	507677.17	2215324.36	Метод спутниковых геодезических измерений (определений)	0.10	-
140	507654.72	2215353.89	Метод спутниковых геодезических измерений (определений)	0.10	-
141	507665.57	2215379.11	Метод спутниковых геодезических измерений (определений)	0.10	-
142	507676.76	2215406.02	Метод спутниковых геодезических измерений (определений)	0.10	-
143	507689.14	2215435.06	Метод спутниковых геодезических измерений (определений)	0.10	-
144	507700.93	2215462.97	Метод спутниковых геодезических измерений (определений)	0.10	-
145	507700.03	2215465.59	Метод спутниковых геодезических измерений (определений)	0.10	-
146	507674.34	2215476.81	Метод спутниковых геодезических измерений (определений)	0.10	-
147	507649.30	2215487.46	Метод спутниковых геодезических измерений (определений)	0.10	-
148	507625.08	2215497.98	Метод спутниковых геодезических измерений (определений)	0.10	-
149	507599.58	2215508.75	Метод спутниковых геодезических измерений (определений)	0.10	-
150	507598.02	2215505.06	Метод спутниковых геодезических измерений (определений)	0.10	-
151	507623.50	2215494.30	Метод спутниковых геодезических измерений (определений)	0.10	-
152	507647.72	2215483.79	Метод спутниковых геодезических измерений (определений)	0.10	-
153	507672.75	2215473.15	Метод спутниковых геодезических измерений (определений)	0.10	-
154	507696.51	2215462.77	Метод спутниковых геодезических измерений (определений)	0.10	-
155	507685.46	2215436.63	Метод спутниковых геодезических измерений (определений)	0.10	-
156	507673.07	2215407.58	Метод спутниковых геодезических измерений (определений)	0.10	-
157	507661.89	2215380.68	Метод спутниковых геодезических измерений (определений)	0.10	-
158	507651.94	2215357.54	Метод спутниковых геодезических измерений (определений)	0.10	-
159	507623.10	2215395.23	Метод спутниковых геодезических измерений (определений)	0.10	-
160	507598.86	2215382.87	Метод спутниковых геодезических измерений (определений)	0.10	-
161	507576.57	2215372.75	Метод спутниковых геодезических измерений (определений)	0.10	-

Приложение № 12  
к распоряжению  
комитета имущественных  
отношений администрации  
Пермского муниципального района  
от 24.05.2022 № 2054

162	507575.76	2215373.54	Метод спутниковых геодезических измерений (определений)	0.10	-
163	507553.72	2215351.00	Метод спутниковых геодезических измерений (определений)	0.10	-
164	507535.20	2215332.15	Метод спутниковых геодезических измерений (определений)	0.10	-
165	507514.19	2215354.14	Метод спутниковых геодезических измерений (определений)	0.10	-
166	507491.89	2215377.23	Метод спутниковых геодезических измерений (определений)	0.10	-
167	507473.38	2215396.08	Метод спутниковых геодезических измерений (определений)	0.10	-
168	507492.80	2215414.81	Метод спутниковых геодезических измерений (определений)	0.10	-
169	507514.86	2215435.75	Метод спутниковых геодезических измерений (определений)	0.10	-
170	507511.42	2215439.38	Метод спутниковых геодезических измерений (определений)	0.10	-
171	507489.34	2215418.42	Метод спутниковых геодезических измерений (определений)	0.10	-
172	507469.96	2215399.71	Метод спутниковых геодезических измерений (определений)	0.10	-
173	507448.87	2215423.15	Метод спутниковых геодезических измерений (определений)	0.10	-
174	507426.27	2215448.25	Метод спутниковых геодезических измерений (определений)	0.10	-
175	507405.80	2215470.98	Метод спутниковых геодезических измерений (определений)	0.10	-
176	507426.78	2215490.56	Метод спутниковых геодезических измерений (определений)	0.10	-
177	507459.68	2215520.73	Метод спутниковых геодезических измерений (определений)	0.10	-
178	507429.90	2215548.90	Метод спутниковых геодезических измерений (определений)	0.10	-
179	507400.77	2215576.43	Метод спутниковых геодезических измерений (определений)	0.10	-
180	507371.66	2215604.28	Метод спутниковых геодезических измерений (определений)	0.10	-
181	507368.21	2215600.67	Метод спутниковых геодезических измерений (определений)	0.10	-
182	507397.32	2215572.81	Метод спутниковых геодезических измерений (определений)	0.10	-
183	507426.47	2215545.27	Метод спутниковых геодезических измерений (определений)	0.10	-
184	507452.34	2215520.79	Метод спутниковых геодезических измерений (определений)	0.10	-
185	507423.38	2215494.23	Метод спутниковых геодезических измерений (определений)	0.10	-
186	507400.66	2215473.03	Метод спутниковых геодезических измерений (определений)	0.10	-
187	507372.47	2215450.89	Метод спутниковых геодезических измерений (определений)	0.10	-
188	507375.55	2215446.96	Метод спутниковых геодезических измерений (определений)	0.10	-
189	507402.01	2215467.73	Метод спутниковых геодезических измерений (определений)	0.10	-
190	507422.55	2215444.90	Метод спутниковых геодезических измерений (определений)	0.10	-
191	507445.15	2215419.79	Метод спутниковых геодезических измерений (определений)	0.10	-
192	507467.97	2215394.44	Метод спутниковых геодезических измерений (определений)	0.10	-
193	507488.31	2215373.75	Метод спутниковых геодезических измерений (определений)	0.10	-
194	507510.58	2215350.68	Метод спутниковых геодезических измерений (определений)	0.10	-
195	507531.50	2215328.80	Метод спутниковых геодезических измерений (определений)	0.10	-

Приложение № 13  
к распоряжению  
комитета имущественных  
отношений администрации  
Пермского муниципального района  
от 24.05.2022 № 2054

196	507506.28	2215303.13	Метод спутниковых геодезических измерений (определений)	0.10	-
197	507509.81	2215299.61	Метод спутниковых геодезических измерений (определений)	0.10	-
198	507536.95	2215326.79	Метод спутниковых геодезических измерений (определений)	0.10	-
199	507557.29	2215347.50	Метод спутниковых геодезических измерений (определений)	0.10	-
200	507576.03	2215366.67	Метод спутниковых геодезических измерений (определений)	0.10	-
201	507597.91	2215341.23	Метод спутниковых геодезических измерений (определений)	0.10	-
202	507621.60	2215313.80	Метод спутниковых геодезических измерений (определений)	0.10	-
203	507648.16	2215283.35	Метод спутниковых геодезических измерений (определений)	0.10	-
204	507666.99	2215254.17	Метод спутниковых геодезических измерений (определений)	0.10	-
205	507685.28	2215225.77	Метод спутниковых геодезических измерений (определений)	0.10	-
206	507655.67	2215197.84	Метод спутниковых геодезических измерений (определений)	0.10	-
207	507633.29	2215176.50	Метод спутниковых геодезических измерений (определений)	0.10	-
208	507602.91	2215147.52	Метод спутниковых геодезических измерений (определений)	0.10	-
209	507577.89	2215167.20	Метод спутниковых геодезических измерений (определений)	0.10	-
210	507549.60	2215190.46	Метод спутниковых геодезических измерений (определений)	0.10	-
211	507546.42	2215186.60	Метод спутниковых геодезических измерений (определений)	0.10	-
212	507574.76	2215163.30	Метод спутниковых геодезических измерений (определений)	0.10	-
213	507601.44	2215142.33	Метод спутниковых геодезических измерений (определений)	0.10	-
214	507631.09	2215110.44	Метод спутниковых геодезических измерений (определений)	0.10	-
215	507660.43	2215079.25	Метод спутниковых геодезических измерений (определений)	0.10	-
216	507704.53	2215078.36	Метод спутниковых геодезических измерений (определений)	0.10	-
217	507736.27	2215107.77	Метод спутниковых геодезических измерений (определений)	0.10	-
218	507732.86	2215111.44	Метод спутниковых геодезических измерений (определений)	0.10	-
219	507702.61	2215083.40	Метод спутниковых геодезических измерений (определений)	0.10	-
220	507662.63	2215084.21	Метод спутниковых геодезических измерений (определений)	0.10	-
221	507634.75	2215113.86	Метод спутниковых геодезических измерений (определений)	0.10	-
222	507606.64	2215144.09	Метод спутниковых геодезических измерений (определений)	0.10	-
223	507636.75	2215172.88	Метод спутниковых геодезических измерений (определений)	0.10	-
224	507659.11	2215194.21	Метод спутниковых геодезических измерений (определений)	0.10	-
225	507691.72	2215224.98	Метод спутниковых геодезических измерений (определений)	0.10	-
226	507671.19	2215256.88	Метод спутниковых геодезических измерений (определений)	0.10	-
227	507652.17	2215286.36	Метод спутниковых геодезических измерений (определений)	0.10	-
228	507625.38	2215317.08	Метод спутниковых геодезических измерений (определений)	0.10	-
229	507601.71	2215344.49	Метод спутниковых геодезических измерений (определений)	0.10	-



Приложение № 14  
к распоряжению  
комитета имущественных  
отношений администрации  
Пермского муниципального района  
от 24.05.2022 № 2054

230	507579.88	2215369.87	Метод спутниковых геодезических измерений (определений)	0.10	-
231	507600.55	2215379.24	Метод спутниковых геодезических измерений (определений)	0.10	-
232	507621.96	2215390.15	Метод спутниковых геодезических измерений (определений)	0.10	-
233	507650.83	2215352.40	Метод спутниковых геодезических измерений (определений)	0.10	-
234	507676.07	2215319.20	Метод спутниковых геодезических измерений (определений)	0.10	-
235	507682.58	2215310.96	Метод спутниковых геодезических измерений (определений)	0.10	-
236	507699.60	2215284.77	Метод спутниковых геодезических измерений (определений)	0.10	-
237	507715.29	2215259.98	Метод спутниковых геодезических измерений (определений)	0.10	-
238	507732.09	2215233.15	Метод спутниковых геодезических измерений (определений)	0.10	-
239	507755.79	2215203.81	Метод спутниковых геодезических измерений (определений)	0.10	-
240	507779.16	2215175.19	Метод спутниковых геодезических измерений (определений)	0.10	-
241	507802.82	2215146.25	Метод спутниковых геодезических измерений (определений)	0.10	-
242	507826.70	2215117.25	Метод спутниковых геодезических измерений (определений)	0.10	-
243	507856.92	2215105.54	Метод спутниковых геодезических измерений (определений)	0.10	-
244	507886.66	2215094.42	Метод спутниковых геодезических измерений (определений)	0.10	-
245	507916.27	2215083.21	Метод спутниковых геодезических измерений (определений)	0.10	-
I	507947.54	2215071.42	Метод спутниковых геодезических измерений (определений)	0.10	-
Зона I (2)	-	-	-	-	-
246	507421.59	2215579.75	Метод спутниковых геодезических измерений (определений)	0.10	-
247	507435.36	2215614.31	Метод спутниковых геодезических измерений (определений)	0.10	-
248	507448.67	2215646.17	Метод спутниковых геодезических измерений (определений)	0.10	-
249	507462.59	2215678.13	Метод спутниковых геодезических измерений (определений)	0.10	-
250	507472.63	2215702.54	Метод спутниковых геодезических измерений (определений)	0.10	-
251	507483.30	2215726.86	Метод спутниковых геодезических измерений (определений)	0.10	-
252	507494.57	2215752.13	Метод спутниковых геодезических измерений (определений)	0.10	-
253	507485.39	2215755.58	Метод спутниковых геодезических измерений (определений)	0.10	-
254	507462.91	2215764.52	Метод спутниковых геодезических измерений (определений)	0.10	-
255	507435.23	2215775.41	Метод спутниковых геодезических измерений (определений)	0.10	-
256	507404.90	2215787.49	Метод спутниковых геодезических измерений (определений)	0.10	-
257	507374.96	2215799.19	Метод спутниковых геодезических измерений (определений)	0.10	-
258	507342.78	2215811.33	Метод спутниковых геодезических измерений (определений)	0.10	-
259	507341.36	2215807.59	Метод спутниковых геодезических измерений (определений)	0.10	-
260	507373.53	2215795.46	Метод спутниковых геодезических измерений (определений)	0.10	-
261	507403.42	2215783.77	Метод спутниковых геодезических измерений (определений)	0.10	-

Приложение № 15  
к распоряжению  
комитета имущественных  
отношений администрации  
Пермского муниципального района  
от 24.05.2022 № 2054

262	507433.77	2215771.69	Метод спутниковых геодезических измерений (определений)	0.10	-
263	507461.45	2215760.80	Метод спутниковых геодезических измерений (определений)	0.10	-
264	507483.95	2215751.85	Метод спутниковых геодезических измерений (определений)	0.10	-
265	507489.19	2215749.88	Метод спутниковых геодезических измерений (определений)	0.10	-
266	507479.64	2215728.48	Метод спутниковых геодезических измерений (определений)	0.10	-
267	507468.95	2215704.10	Метод спутниковых геодезических измерений (определений)	0.10	-
268	507458.91	2215679.69	Метод спутниковых геодезических измерений (определений)	0.10	-
269	507444.99	2215647.75	Метод спутниковых геодезических измерений (определений)	0.10	-
270	507431.66	2215615.83	Метод спутниковых геодезических измерений (определений)	0.10	-
271	507419.32	2215584.87	Метод спутниковых геодезических измерений (определений)	0.10	-
272	507383.60	2215598.12	Метод спутниковых геодезических измерений (определений)	0.10	-
273	507382.21	2215594.37	Метод спутниковых геодезических измерений (определений)	0.10	-
246	507421.59	2215579.75	Метод спутниковых геодезических измерений (определений)	0.10	-

3. Сведения о характерных точках части (частей) границы объекта

Обозначение характерных точек части границы	Координаты, м		Метод определения координат характерной точки	Средняя квадратическая погрешность положения характерной точки (M <sub>t</sub> ), м	Описание обозначения точки на местности (при наличии)
	X	Y			
1	2	3	4	5	6
-	-	-	-	-	-